

besser dämmen mit

JOMA

JOMA | KELLERDECKENDÄMMUNG



www.joma.de



WIR SCHAFFEN DÄMMSYSTEME DIE FUNKTIONIEREN.

VERANTWORTUNG BEGINNT ZUHAUSE – JOMA

JOMA: perfekte Dämmung aus Familienhand

Eine moderne Dämmung erfüllt viele Funktionen: Sie spart Heiz- und Kühlenergie, erhöht den Wohnkomfort und schafft mehr Sicherheit. Die JOMA-Produktwelt sorgt für energiesparende Dämmung vom Keller bis zum Dach – bei Neubauten und bei Modernisierungen. Dabei arbeiten wir mit unserem qualitätsgeprüften, zertifizierten und umweltfreundlichen Markenprodukt AirPor.

Die JOMA Dämmsysteme machen ein individuelles Dämmen einfachst möglich und sind ebenso als Komplettlösung erhältlich.

JOMA steht für Verlässlichkeit und Erfahrung seit über 65 Jahren.

Inhaltsverzeichnis

JOMA – Kellerdecke Für Ihre Geschoßdecke im Keller.	04
JOMA – Systemübersicht Unsere vielfältigen Dämm Lösungen.	06
JOMA – Typ „Styro“ Der Klassiker.	08
JOMA – Typ „Duotherm“ Ideal für niedrige Kellerräume.	09
JOMA – Typ „Premium“ Abwaschbare Deckfläche.	10
JOMA – Typ „Finish“ Kombination von Dämmung und Putzoptik.	11
JOMA – Typ „Plus“ Schlagfeste Deckplatte.	12
JOMA – Typ „Safepor“ Feuchtigkeitsausgleichende Calciumsilicatplatten.	13
JOMA – Verlegeanleitung Tipps zur richtigen Montage.	14

JOMA | KELLERDECKE

KELLERDECKENDÄMMUNG

Ihre Vorteile:

- die Komplettlösung für alle Kellerdecken
- verschiedene Dämmtypen
- erstklassige Wärmedämmung
- einfache & schnelle Montage
- günstiges Preis-Leistungs-Verhältnis
- keine sichtbaren Dübel
- große Oberflächenvielfalt

JOMA | KELLERDECKE

WOHLFÜHLTEMPERATUR FÜR IHR ERDGESCHOSS

Vielfältige Dämm Lösungen

Mit sechs verschiedenen Dämmsystemen im Bereich Kellerdeckendämmung hat JOMA für jede Anforderung die passende Lösung parat. Widerstandsfähigkeit gegen Feuchtigkeit oder Resistenz gegen Schädlings- und Schimmelbefall sind nur einige Eigenschaften unserer Produkte.

Mehr als Effizient

Das handliche Format und das speziell entwickelte JOMA Schienensystem sowie die Nut und Federverbindungen machen die Montage zum Kinderspiel. Durch das Schienenstücksystem entstehen keine Wärmebrücken und die Deckplatte kann nicht beschädigt werden. Das JOMA Schienensystem ermöglicht eine schnelle Verarbeitung und wird ab einer Dicke von 60 mm* immer mitgeliefert.



INDIVIDUELL AN IHRE WÜNSCHE ANGEPASST

Testen Sie unseren Produktkonfigurator auf: www.joma.de/kd-konfigurator

*Außer Typ Styro

SYSTEMÜBERSICHT

UNSERE VIELFÄLTIGEN DÄMMLÖSUNGEN

Vielfältige Dämm Lösungen für Ihren Keller

Die JOMA Produktvielfalt im Bereich Kellerdeckendämmung. Ob für feuchte Räume oder teilweise bewohnte Räume wie Spiel- oder Arbeitszimmer - hier finden Sie die passende Dämmplatte für Ihren Kellerraum. Alle Dämmplatten bringen die Vorteile des verbauten Dämmstoffs AirPor® mit.

JOMA | Typ „Styro“

Die STYRO-Kellerdecke ist eine EPS-Platte mit optisch ansprechender Kantenausbildung.

- gefaste Kanten
- weiße Oberfläche
- Nut und Feder System

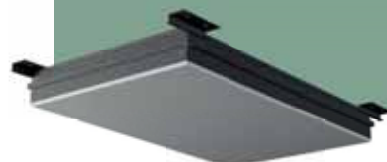


Mehr auf Seite 09

JOMA | Typ „DuoTherm“

Die DuoTherm ist eine Verbundplatte aus AirPor grau und weißer Sichtseite.

- handliches Format
- hochwertige Optik
- maximale Dämmqualität
- gefaste Kanten

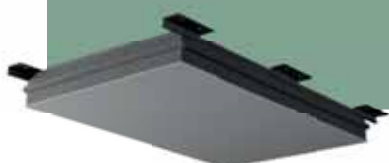


Mehr auf Seite 10

JOMA | Typ „Premium“

Die Premium-Oberfläche besteht aus feuchtigkeitsunempfindlichen Material.

- schlag- und stoßfest
- WLK 032 - besser gedämmt
- abwischbar

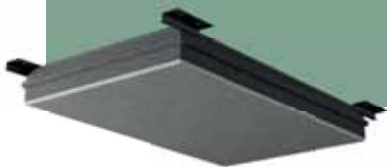


Mehr auf Seite 11

JOMA | Typ „Finish“

Die FINISH-Platte ist mit einer dekorativen Beschichtung ausgestattet.

- hochwertige Optik
- gefaste Kanten
- geringes Gewicht
- maximale Dämmqualität

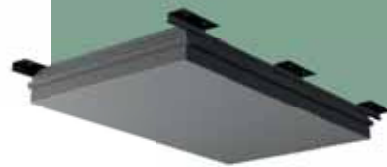


Mehr auf Seite 12

JOMA | Typ „Plus“

Die PLUS-Kellerdecke hat einen EPS-Kern mit einseitig kaschierter, weißer HDF-Platte.

- helle Oberfläche
- schlag- und stoßfest



Mehr auf Seite 13

JOMA | Typ „Safepor“

Die SAFEPOR Platte aus Calciumsilikat fühlt sich in jedem Klima wohl.

- mit Spezialplatte
- verrottungssicher
- ideal auch bei feuchten Kellern



Mehr auf Seite 14

TYP „STYRO“

KELLERDECKEN - DÄMMELEMENTE



DÄMMUNG	
Typ:	EPS AirPor 035
Farbe:	weiß
Kanten:	umlaufende, doppelte Nut und Feder verdeckte Schienenbefestigung möglich
Baustoffklasse:	nach DIN 4108-10: B1 und nach DIN EN 13501: E

ELEMENT	
Format	1.015 x 615 mm = 0,624 m ²
Deckfläche:	weiße Styroporfläche
Kanten:	5 mm, gefaste Kanten
Verpackung:	im Umkarton
Dicke:	40-300 mm, mit Schienennut ab 60 mm

GEFASTE KANTEN

Unsere STYRO-Kellerdecke ist eine EPS-Platte mit gefaster, optisch ansprechender Kantenausbildung.

DER KLASSIKER

Die STYRO ist der Klassiker unter den Kellerdeckendämmungen.

Sie wird als Basiselement verstanden. Durch ihren leichten Aufbau ist sie besonders bei sehr kleinen, wenig genutzten Kellerräumen beliebt. Das Element lässt sich kleben und auch im JOMA-Schienensystem verarbeiten.

TYP „DUOTHERM“

KELLERDECKEN-DÄMMELEMENTE



DÄMMUNG	
Typ:	EPS AirPor 032 mit 5 mm Fase
Kanten:	umlaufende Nut und Feder
Baustoffklasse:	nach DIN 4108-10: B1 und nach DIN EN 13501: E
Widerstandsfähigkeit:	unempfindlich gegen leichtere Stöße und Feuchtigkeit
OBERFLÄCHE	
Baustoffklasse:	B1*
Dicke:	10 mm
Farbe:	weiß
Kanten:	gefast
Widerstandsfähigkeit:	unempfindlich gegen leichtere Stöße und Feuchtigkeit
ELEMENT	
Format:	1.000 x 500 mm = 0,500 m ²
Deckfläche:	980 x 480 mm = 0,470 m ²
Verpackung:	im Umkarton
Dicke:	64-300 mm, mit Schienennut ab 64 mm

Widerstandsfähige Styroporplatte

Die Deckplatte besteht aus einer weißen, robusten Styroporplatte, damit beim Einbau sowie während der Nutzung Schäden an der Platte minimiert werden. Zusätzlich ist die weiße Deckschicht abgeschliffen, somit sehr glatt und mit einer Fase versehen, um eine ansprechende Optik an die Kellerdecke zu zaubern.

Unter der Deckfläche schlummert die derzeit beste Wärmedämmung aus EPS mit WLS 032. Somit können Sie an Dämmstärke sparen und haben mehr Kellerhöhe zu Verfügung.

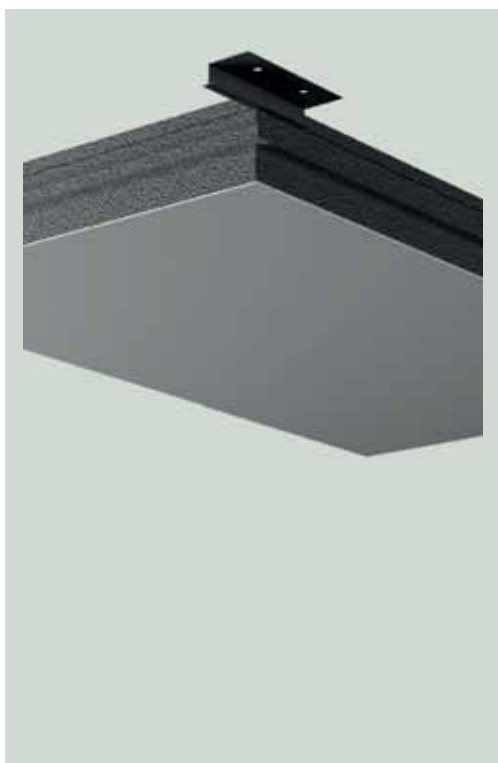
Handlich und leicht

Das Gesamtelement ist sehr handlich und leicht und lässt sich ähnlich einfach wie die Styro in allen Kellerräumen verbauen.

 *Baustoffklasse B2 in horizontaler Verlegung ab 80 mm

TYP „PREMIUM“

KELLERDECKEN - DÄMMELEMENTE



DÄMMUNG	
Typ:	EPS AirPor 032
Kanten:	umlaufende Nut und Feder
Baustoffklasse:	nach DIN 4108-10: B1 und nach DIN EN 13501: E
OBERFLÄCHE	
Baustoffklasse:	B1
Dicke:	2 mm
Farbe:	weiß durchgefärbt
UV-Beständigkeit:	UV-beständig bei indirekter Einstrahlung
Widerstandsfähigkeit:	sehr hohe Stabilität
ELEMENT	
Format:	1.015 x 615 mm = 0,624 m ²
Deckfläche:	1.000 x 600 mm = 0,600 m ²
Verpackung:	im Umkarton oder palettiert
Dicke:	42-302 mm, mit Schienennut ab 62 mm

FEUCHTIGKEITSUNEMPFINDLICHES MATERIAL

In Kellerräumen kann es durch Temperaturunterschiede zu Tauwasserausfall an Wand und Decke kommen. Deshalb ist es wichtig, gerade in kalten Kellerräumen, feuchtigkeitsunempfindliche Materialien einzusetzen. Sowohl die EPS-Dämmung als auch die neue Premium-Oberfläche des Dämmelements besitzen diese Eigenschaft. Die Platte ist feucht abwischbar und somit einfach zu reinigen.

UV-BESTÄNDIGE OBERFLÄCHEN

Und nicht nur das: Die Oberfläche ist widerstandsfähig gegen indirekte UV-Strahlung und zudem stoß- und schlagfest. Trotzdem ist sie sehr gut und leicht zu verarbeiten.

ÜBERLAPPENDE KANTEN

Die neuartige Verlegeart mit überlappenden Kanten sorgt für eine dichte, wärmebrückenreduzierte, fugenfreie Verlegung. Befestigungsart ist vorzugsweise das JOMA-Schienensystem, bei dem die mechanische Befestigung verdeckt bleibt. Das Element ist extrem leicht und hat ein handliches Format – Transport und Verlegung sind so einfach wie nie.

TYP „FINISH“

KELLERDECKEN-DÄMMELEMENTE



DÄMMUNG

Typ: EPS AirPor 032

Kanten: mit Schienennut und umlaufend Nut/
Federsystem

Baustoffklasse: nach DIN 4108-10: B1 und nach
DIN EN 13501: E

OBERFLÄCHE

Aussehen: weiße, putzähnliche Struktur mit
umlaufender 5 mm Fase für V-Fuge

Widerstandsfähigkeit: geringe Stöße werden abgefangen

ELEMENT

Format 1.015 x 615 mm = 0,624 m²

Deckfläche: 1.000 x 600 mm = 0,600 m²

Kanten: gefaste Kanten

Verpackung: im Umkarton

Dicke: 64-160 mm, mit Schienennut

KOMBINATION VON DÄMMUNG UND PUTZOPTIK

Die FINISH-Platte ist mit einer dekorativen, putzähnlichen Beschichtung, die auch leichten Stößen standhält, ausgestattet. Besonders interessant ist der Typ FINISH für teilweise bewohnte Keller- und Hobbyräume. Die Oberfläche ist so beschaffen, dass sie entweder wie geliefert belassen oder im Nachgang gestrichen werden kann.

TYP „PLUS“

KELLERDECKEN - DÄMMELEMENTE



Die Plus-Dämmelemente sind vor und nach dem Einbau vor Feuchtigkeit zu schützen.

DÄMMUNG	
Typ:	EPS AirPor 032 oder 035
Kanten:	mit Schienennut und umlaufend Nut/Federsystem
Baustoffklasse:	nach DIN 4108-10: B1 und nach DIN EN 13501: E
OBERFLÄCHE - HDF-PLATTE	
Baustoffklasse:	B2
Farbe:	weiß
UV-Beständigkeit:	UV-beständig bei indirekter Einstrahlung
Widerstandsfähigkeit:	schlag- und stoßfest
ELEMENT	
Format	1.015 x 615 mm = 0,624 m ²
Deckfläche:	1000 x 600 mm = 0,600 m ²
Verpackung:	im Umkarton oder palettiert
Dicke:	43-163 mm, mit Schienennut ab 63 mm

SCHLAGFEST

Die PLUS-Kellerdecke hat einen EPS-Kern mit einseitig kaschierter, weißer HDF-Platte. Das Element ist sehr leicht und lässt sich in engen Kellerräumen einfach verarbeiten. In wenig genutzten und trockenen Räumen bringt die helle Oberfläche gefühlt mehr Raumvolumen in den Keller.

TYP „SAFEPOR“

KELLERDECKEN-DÄMMELEMENTE



natürlicher Werkstoff,
Farbabweichungen möglich

DÄMMUNG	
Typ:	EPS AirPor 032
Kanten:	umlaufende Nut und Feder
Baustoffklasse:	nach DIN 4108-10: B1 und nach DIN EN 13501: E
OBERFLÄCHE - CALCIUMSILICATPLATTE	
Baustoffklasse:	A1
Dicke:	5 mm
Farbe	beige-weiß
Kanten	stumpf
Widerstandsfähigkeit:	sehr hohe Stabilität, schimmelresistent, feuchtigkeitsausgleichend
ELEMENT	
Format	1.015 x 615 mm = 0,624 m ²
Deckfläche:	1.000 x 600 mm = 0,600 m ² (Berechnungsmaß ist das Format)
Verpackung:	im Umkarton
Dicke:	45-305 mm, mit Schienennut ab 65 mm

Feuchtigkeitsausgleichende Calciumsilicatplatten


Die Feuchtigkeitsverhältnisse in Kellerräumen sind geprägt durch einfache physikalische Vorgänge: Die kältere Luft in diesen Räumen kann weniger Feuchtigkeit aufnehmen als warme Luft. Nach der Sättigung der Luft schlägt sich Feuchtigkeit an Oberflächen nieder. Durch falsches Lüften oder z.B. Kondenstrocknen schaukelt sich dieser schlechte Zustand schnell auf.


Das macht vielen Oberflächen zu schaffen; die SAFEPOR Platte fühlt sich dagegen in jedem Klima wohl.


Calciumsilikat-Platten haben sich hier unter extremsten Bedingungen bewährt. Sie sind resistent gegen Schädlinge- und Schimmelbefall (Wachstum „0“ nach DIN EN ISO 846) und wirken feuchtigkeitsausgleichend. Sie können bis zu 60% Wasser aufnehmen und in trockenen Zeiten wieder an die Raumluft abgeben. Als Element mit der Wärmedämmung EPS 032 der ideale Problemlöser.


VERLEGEANLEITUNG


TIPPS ZUR RICHTIGEN MONTAGE

- 


1. SCHRITT
Anfangs-JOMA-Schienenprofile an der langen Wandseite befestigen: 2 Stück pro Element.
- 


2. SCHRITT
Feder bei allen wandseitigen Dämmelementen für den Wandanschluss abschneiden.
- 

3. SCHRITT
Erstes Element in das Schienenprofil einfahren.
- 

4. SCHRITT
T-Profil verdübeln. Verbindungs-Schienenprofil für nächstes Element überstehend befestigen.
- 

PLATTE SCHNEIDEN
Schritt 4 bis zur Platte wiederholen. Platte schneiden.
- 

6. SCHRITT
Platte danach seitlich einführen. Mit Profil befestigen.
- 

7. SCHRITT
Mit Reststück der Platte die nächste Reihe beginnen (mind. 30 cm). Letzte Platte schräg anschneiden und ggf. kleben.
- 

ROHRE
An der Decke verlaufende Rohre werden ausgeschnitten.



ZUBEHÖR FÜR IHRE DÄMMUNG



NAGELDÜBEL

Die mitgelieferten Nageldübel werden verwendet, um die Schienenstücke ohne viel schrauben an der Decke zu befestigen.



SCHIENENSTÜCKSYSTEM

Die Schienenstücke werden ab 60 mm* automatisch mitgeliefert und bieten eine einfache und wärmebrückenfreie Montage. Außerdem kommen sie als Anfangs- und Zwischenprofil anteilig am Gesamtauftrag mit den Kellerdecken-elementen.



*Außer Typ Styro

besser dämmen mit

JOMA



Sie benötigen Unterstützung bei der Planung, der Anwendung oder haben Fragen zu unseren Produkten? Wenden Sie sich einfach an unsere Service-Hotline.



TECHNISCHE FRAGEN

technik@joma.de



IHRE ANFRAGEN

www.joma.de/kontakt

JOMA-Dämmstoffwerk GmbH

Jomaplatz
87752 Holzgünz
Telefon (08393) 78-0
Telefax (08393) 78-15

Cretzschwitz Nr.31
07554 Gera
Telefon (036695) 81-0
Telefax (036695) 203-41



Individuelle Lösungen und Beratungen erhalten Sie von unserem Service-Telefon:

Telefon (08393) 78-13
Telefax (08393) 78-15
E-Mail technik@joma.de

www.joma.de